



PUSAT PENGEMBANGAN SOSIAL EKONOMI MASYARAKAT HUTAN

Merupakan unsur pendukung pelaksanaan tugas Kementerian yang berada di bawah dan bertanggung jawab kepada Menteri melalui Sekretaris Jenderal

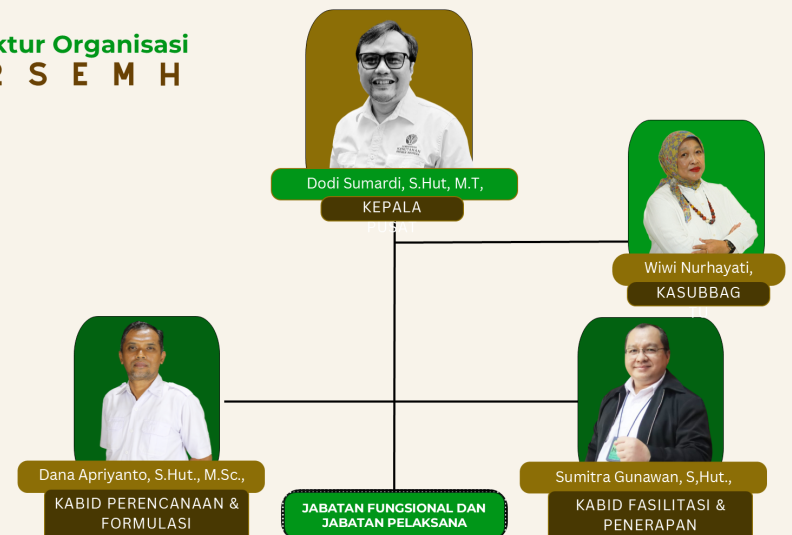
Dasar Hukum

- Peraturan Presiden Nomor 175 Tahun 2025 tentang Kementerian kehutanan
- Peraturan Menteri Kehutanan Nomor 1 Tahun 2024 tentang Organisasi dan Tata Kerja Kementerian Kehutanan

Struktur Organisasi



Struktur Organisasi P 2 S E M H



Tugas Pusat: melaksanakan pengembangan sosial ekonomi masyarakat hutan.

Fungsi Pusat:

- Penyusunan kebijakan teknis di bidang perencanaan, formulasi, dan fasilitasi penerapan sosial ekonomi masyarakat hutan;
- Pelaksanaan perencanaan, formulasi, dan fasilitasi penerapan pengembangan sosial ekonomi masyarakat hutan;
- Pelaksanaan pengelolaan laboratorium;
- Pelaksanaan pengelolaan dan pembinaan kawasan hutan dengan tujuan khusus (KHDTK);
- Pelaksanaan pemantauan, evaluasi, dan pelaporan di bidang pengembangan sosial ekonomi masyarakat hutan, pengelolaan laboratorium serta pengelolaan dan pembinaan kawasan hutan dengan tujuan khusus; dan
- Pelaksanaan urusan ketatausahaan pusat.

Tugas Bidang-1: melaksanakan penyiapan penyusunan kebijakan teknis dan pelaksanaan di bidang perencanaan dan formulasi pengembangan sosial ekonomi masyarakat hutan.



TUGAS & FUNGSI

Tugas TU melakukan pelaksanaan urusan administrasi sumber daya manusia, administrasi keuangan, administrasi barang milik negara, tata persuratan, kearsipan, kerumahtanggaan, koordinasi data dan informasi, penyiapan bahan penyusunan rencana, program, anggaran, serta koordinasi administrasi penerapan sistem pengendalian intern pusat.

Tugas Bidang-2: melaksanakan penyiapan penyusunan kebijakan teknis dan pelaksanaan di bidang fasilitas penerapan masyarakat hutan pengembangan sosial ekonomi pengelolaan laboratorium serta pengelolaan dan pembinaan kawasan hutan dengan tujuan khusus.

PROGRAM
Pengelolaan Hutan Berkelanjutan

SASARAN PROGRAM
Meningkatnya efektivitas kebijakan teknis kehutanan

INDIKATOR SASARAN PROGRAM
Peningkatan efektivitas penerapan kebijakan teknis kehutanan

KEGIATAN
Pengembangan Sosial Ekonomi Masyarakat Hutan

TARGET OUTPUT

REKOMENDASI KEBIJAKAN

- Draf Peraturan Menteri
- Policy Brief

MODEL PENGEMBANGAN

- Model kegiatan
- Model tulisan
- Model produk

SHOW WINDOW MODEL

LAYANAN LAB. SOSEK & UNIT KHDTK

Pusat Pengembangan Sosial Ekonomi Masyarakat Hutan

Jalan Gunung Batu No. 5, Bogor 16118 , Jawa Barat, Indonesia